

# Bedienungsanleitung

Bohr- und Fräsmaschine

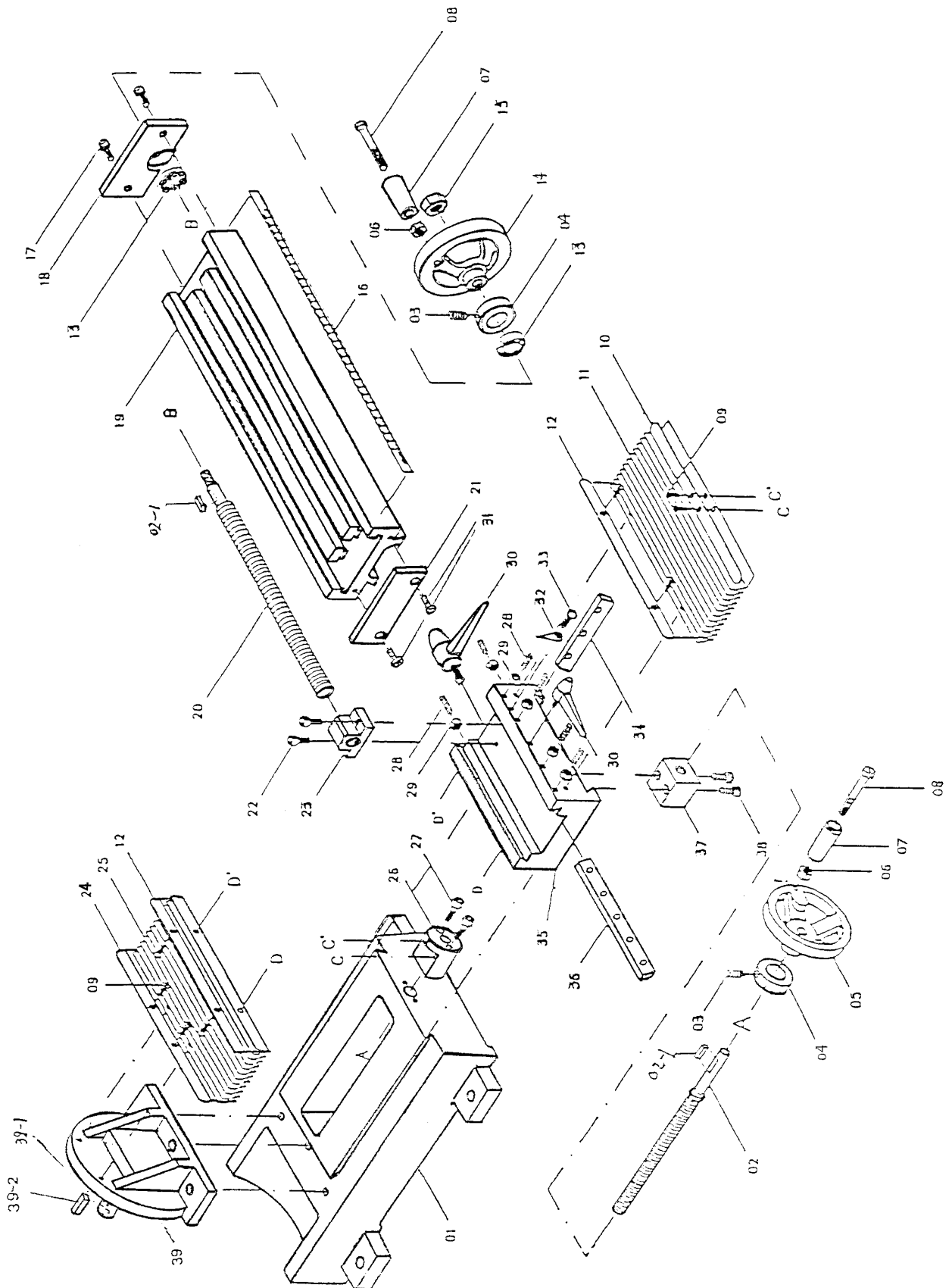


X2

## Ersatzteilliste X2

Pos.	Bezeichnung	Part Name	Q'ty	Pos.	Bezeichnung	Part Name	Q'ty
1	Bodenplatte	Base	1	50	Ritzelwelle	Pinion	1
2	Spindel X-Achse	X-axis feeding screw	1	51	Paßfeder 4x25	Key 4X25	1
2_1	Keil	Key	2	52	Kegelrad	Bevel gear	1
3	Feder	Spring	2	53	Sicherungsring Ø12mm	retaining ring 12mm	1
4	Skalenring	Graduated collar	2	54	Kugel	Ball	1
5	Handrad	Hand wheel	1	55	Feder 0,8x0,8x10mm	Spring 0.8X0.8X10	1
6	Mutter M8	Nut M8	4	56	Schraube	Screw M6X8	1
7	Handgriff	Knob	2	57	Griffhalter	handle stock	1
8	Bolzen M8x55	Bolt M8X55	2	58	Handgriff	Operating lever	3
9	Rundkopfschraube M6x8	Cap screw M6X8	8	60	Schraube M8x45	Cap screw M8X45	4
10	Halteblech	Holding plate	1	61	Zeiger	Guide finger	1
11	Späneschutz	Dust guard cover	1	62	Schraube M6x25	Cap screw M6X25	1
12	Halteblech	Holding plate	2	63	Getriebekopfsitz	Spindle box seat	1
13	Kugellager	Ball bearing	2	64	Keilleiste	Wedge	1
14	Handrad	Hand wheel	1	65	Anschlag	Limit block	1
15	Mutter M8	Nut M8	2	66	Keilleiste	Wedge	1
16	Skala Y-Achse	Y-axis ruler	1	67	Skala	Ruler	1
17	Rundkopfschraube M6x16	Cap screw M6X16	8	68	Säule	Column	1
18	Kugellagersitz	Y-axis bearing seat	1	69	Schaltkasten	Electric box	1
19	Arbeitstisch	Working table	1	70	Mutter M24	Lock nut M24	1
20	Spindel Y-Achse	Y-axis feeding screw	1	71	Unterlegscheibe	Big washer	1
21	Abdeckung	End cover	1	72	Säulenaufnahme	Connecting strut	1
22	Rundkopfschraube M6x10	Cap screw M6X10	2	73	Verbindungsblock	Connecting board	1
23	Spindelmutter Y-Achse	Y-axis screw nut	1	74	Stange	Pitman shaft	1
24	Halteblech	Holding plate	1	75	Schraube M6x20	Cap screw M6 X 20	2
25	Späneschutz	Dust guard cover	1	76	Verbindungsblock	Connecting block	1
26	Spindelsitz	Screw seat	1	77	Gasdruckfeder	Cushioning cylinder	1
27	Rundkopfschraube M6x16	Cap screw M6X16	2	78	Paßfeder 5x5x10	Key 5 X 5 X 10	1
28	Stellschraube M6x22	Set screw M6X22	6	79	Pinole	Spindle	1
29	Mutter M6	Nut M6	10	80	Übertragungszahnrad	Transmission gear	1
30	Handgriff	Handle	2	81	Block	Support block	1
31	Schraube M6x10	Screw M6X10	10	82	Schraube M5x20	Screw M5X20	2
32	Zeiger	Guide finger	1	83	Stift 4x15	Pin 4 X 15	1
33	Schraube M6x8	Round screw M6X8	1	84	Schnecke	Worm	1
34	Keilleiste X-Achse	X-axis wedge	1	85	Welle	Sleeve	1
35	Schlitten	saddle	1	86	Stift 3x12	Pin 3 X 12	1
36	Keilleiste Y-Achse	Y-axis wedge	1	87	Stift 3x12	Pin 3 X 12	2
37	Spindelmutter X-Achse	X-axis screw nut	1	88	Kupplung	Adjustable union	1
38	Schraube M6x25	Cap screw M6X25	2	89	Träger	Bracket	1
39	Verbindungsblock	Fuselage seat	1	90	Schraube M5x25	Screw M5X25	2
39-1	Bolzen	Shaft	1	91	Skalenring	Dial	1
39-2	Paßfeder	Key	1	92	Feder	Spring	1
40	Unterlegscheibe Ø10	Washer M10	2	93	Handrad	Small hand wheel	1
40-1	Federring	Spring washer M10	1	94	Schraube M4x14	Screw M4 X 14	1
41	Schraube M10x30	Cap screw M10X30	3	95	Welle	Small shaft	1
42	Zeiger	Guide finger	1	96	Abdeckung	Cover	1
43	Schraube M6x22	Set screw M6X22	4	97	Schraube M4x5	Screw M4 X 5	2
44	Skala	Ruler	1	98	Befestigungsblock	Support of dust cover	1
45	Keilleiste	Wedge	1	99	Schraube	Screw M5 X 16	2
46	Zahnstange	Gear rack	1	100	Späneschutz	Dust guard	1
47	Schraube M6x16	Cap screw M6X16	4	101	Klemmschraube	Clamp screw	1
49	Getriebekopf	Spindle box	1	102	Anschlag oben	Upper end washer	1

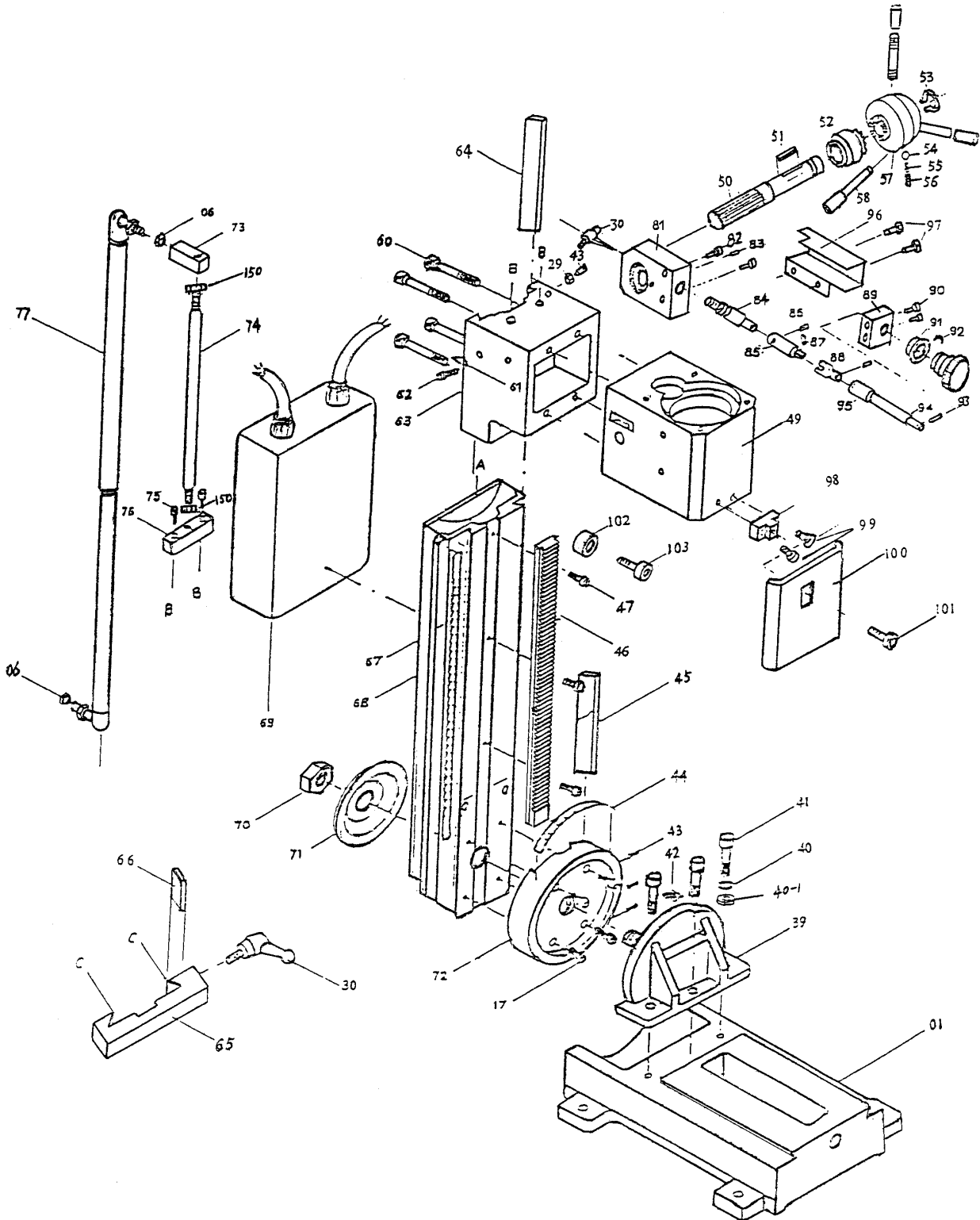
# Ersatzteilliste X2



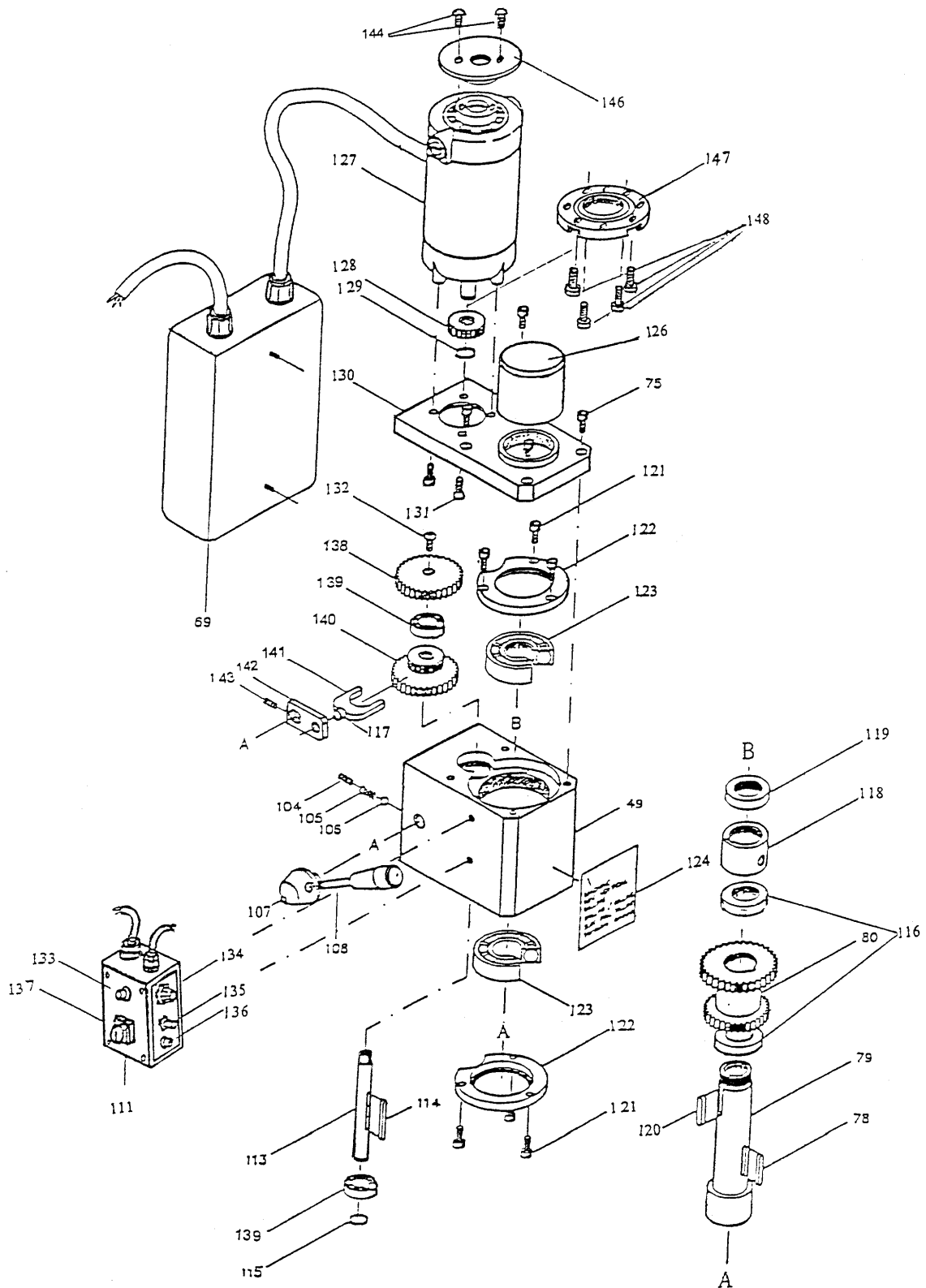
## Ersatzteilliste X2

Pos.	Bezeichnung	Part Name	Q'ty
103	Schraube M6x16	Upper end screw M6X16	1
104	Schraube M6x16	Set screw M6 X 6	6
105	Feder 0,8x4,8x10mm	Spring 0.8X4.8X10	1
106	Kugel	Ball	1
107	Hebelaufnahme	Handle seat	1
108	Hebel	Double head bolt M8 X 70	1
111	Schaltergehäuse	Controller	1
113	Vorgelegeachse	Idler shaft	1
114	Paßfeder	Double round head key	1
115	Sicherungsring Ø12 mm	Internal ring 12mm	1
116	Distanzring	Spacing ring	2
117	Stift	Pin	1
118	Distanzring	Spacing ring	1
119	Mutter	Spindle nut	1
120	Paßfeder 5x5x30	Double round head key	1
121	Schraube M5x8	Cap screw M5 X 8	6
122	Kugellagersitz	Bearing cover	2
123	Kugellager 80206	Ball bearing 80206	2
124	Typenschild	Name plate	1
126	Deckel	Protecting cover	1
127	Motor	Motor	1
128	Motorzahnrad	Motor gear	1
129	Sicherungsring Ø9 mm	Interning ring 9mm	1
130	Motorsitz	Motor seat	1
131	Schraube M6x12	Flat screw M6 X 12	4
132	Schraube M5x8	Round screw M5X8	1
133	Kontroll-Lampe	Lamp	1
134	Potentiometer	Speed control knob	1
135	Schalter	Switch	1
136	Sicherungshalter	Fuse box	1
137	NOT-Aus Schalter	Emergency stop switch	1
138	Zahnrad	Gear	1
139	Kugellager 80101	Ball bearing 80101	2
140	Übertragungszahnrad	Transmission gear	1
141	Schieber	Bar	1
142	Verbinder	Linking board	1
143	Schraube	Set screw M5 X 8	1
144	Blechschrabe	Self-tapping screw	2
146	Motorabdeckung	Motor cover	1
147	Motor-Flansch	Motor connecting flange	1
148	Schraube M6x10	Screw M6X10	4
150	Mutter M10	Nut M10	2
	Platine	PC board	1
	Potentiometer	Potentiometer	1
	Sicherung	Fuse	1

# Ersatzteilliste X2



# Ersatzteilliste X2



---

**ARTEC**  
**Maschinen-Vertriebs GmbH**  
Hauswiesenstraße 24  
86916 Kaufering

Tel. 08191 - 65461  
Fax: 08191 - 65464  
e-mail: [info@ar-tec.de](mailto:info@ar-tec.de)