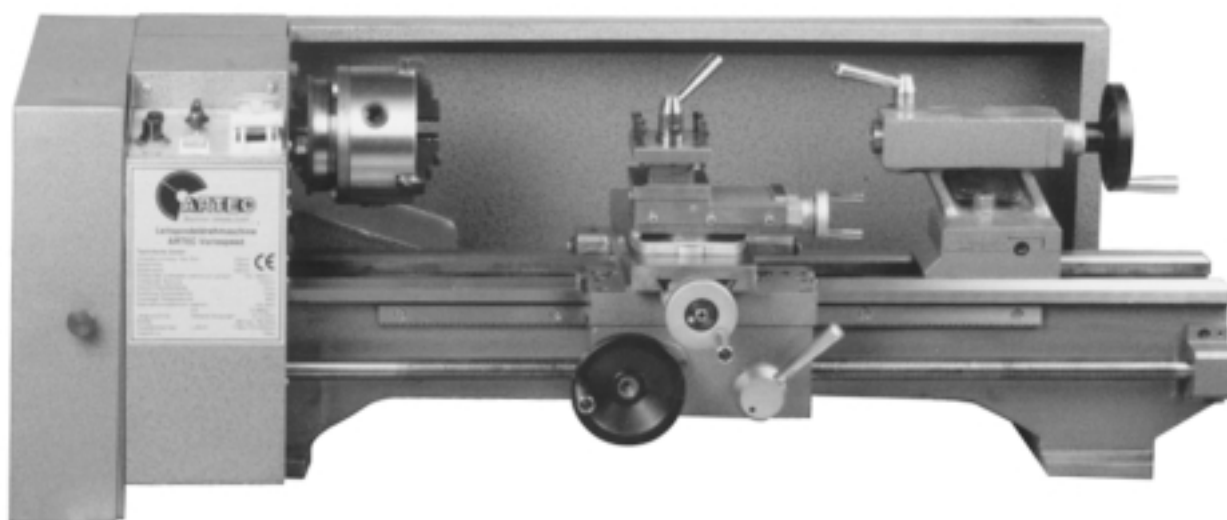
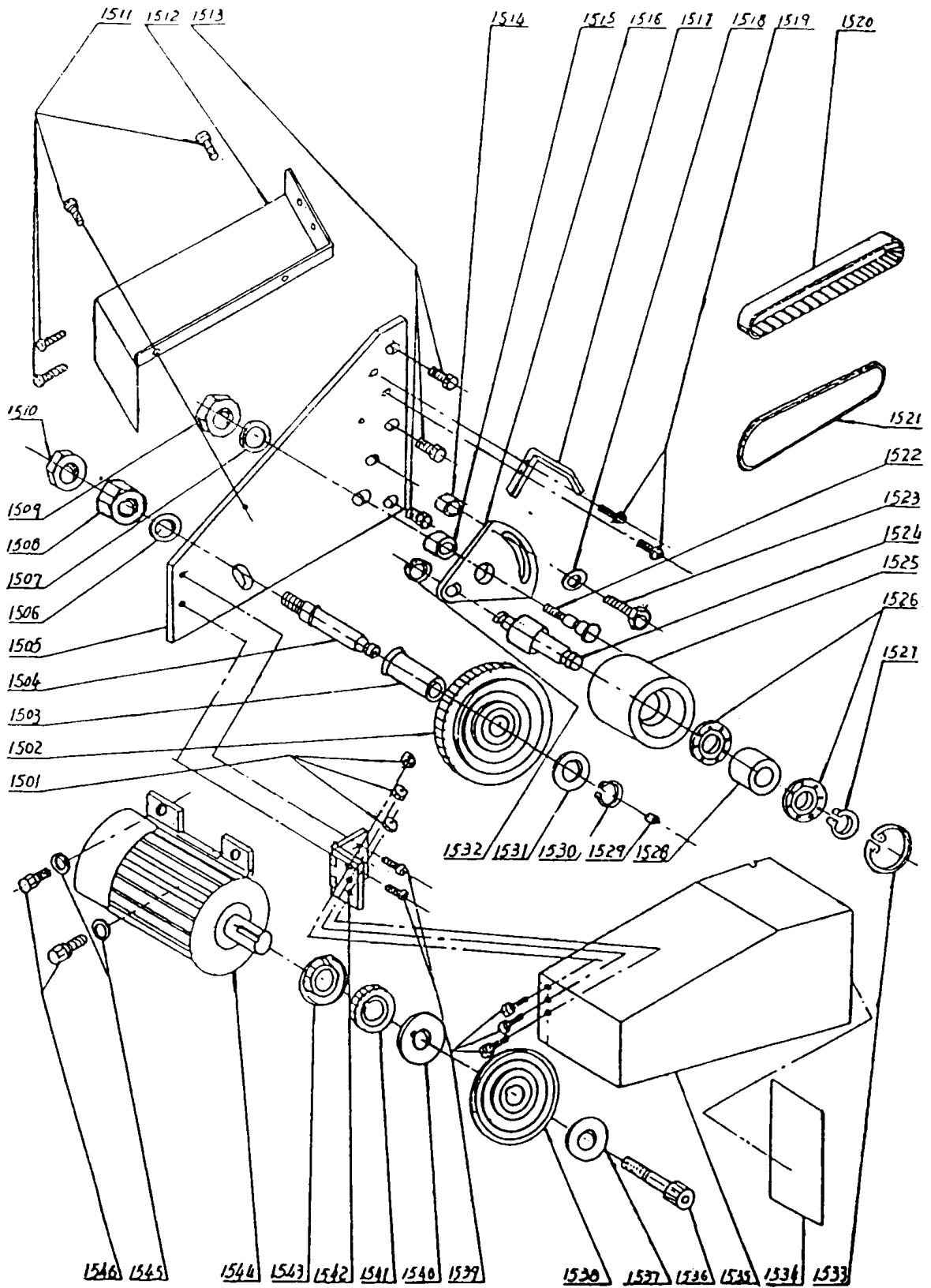


Drehmaschine IKD-400 IKD-555



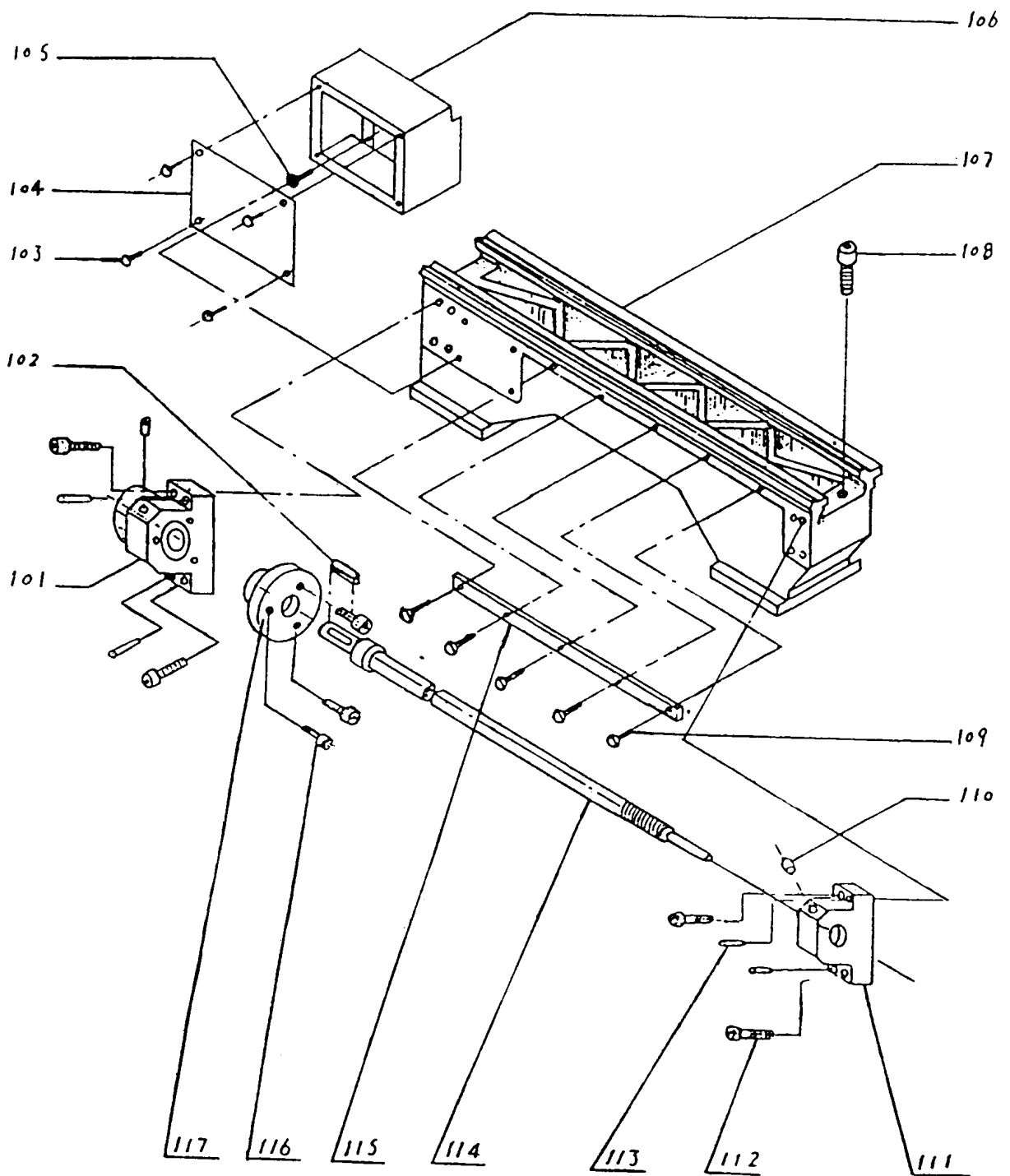
Ersatzteilliste





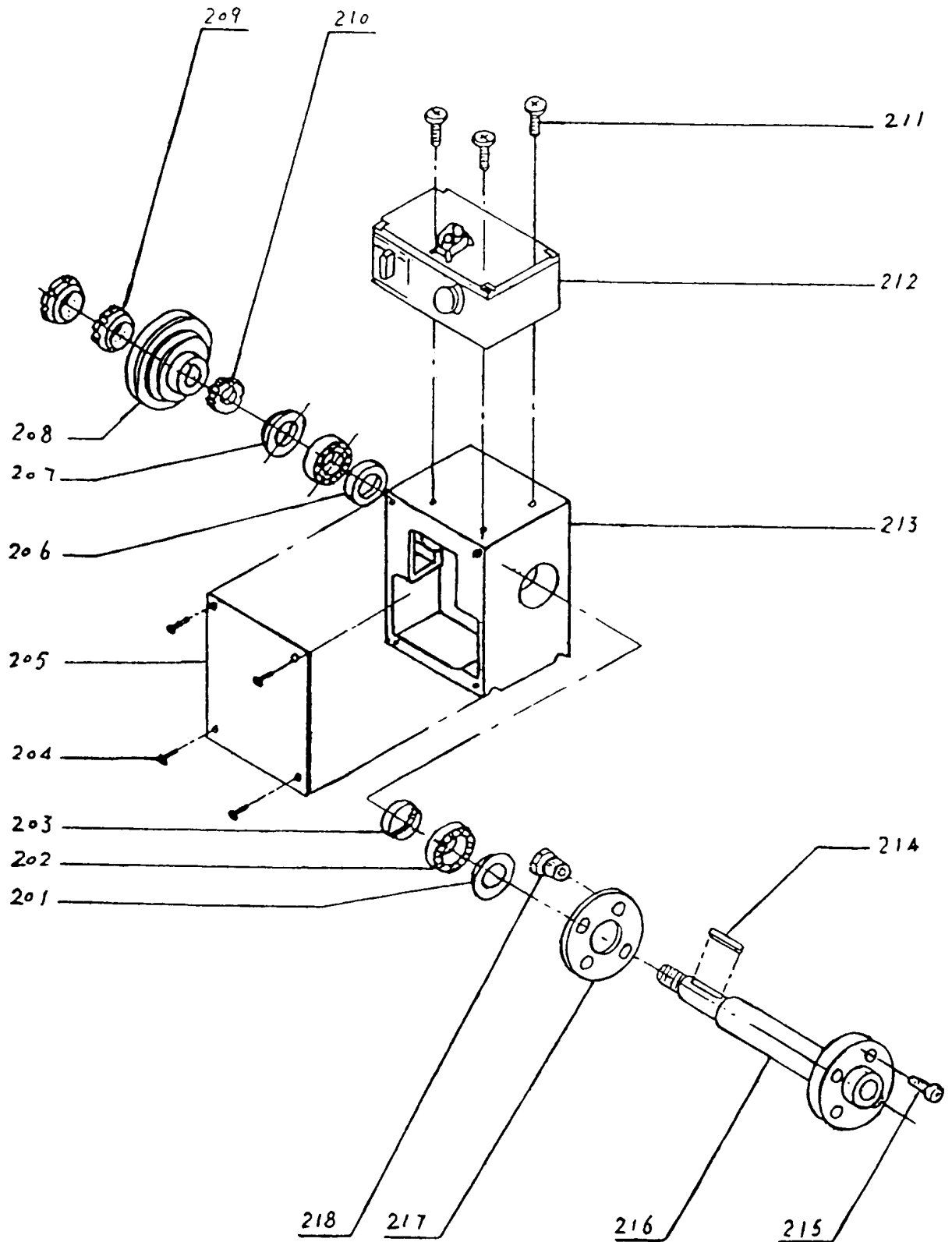
MOTOR UND RIEMENANTRIEB

Position	Teile-Nr.	Bezeichnung	Stück	Anmerkung
1501	GB52-76	Mutter	3	M5
1502	15023	Zahnriemenscheibe		
1503	15021	Gleitlager	1	
1504	15020	Welle	1	
1505	15022	Trägerplatte		
1506	GB96-76	Scheibe		Ø12
1507	GB97-76	Scheibe		Ø10
1508	GB52-76	Mutter		M12
1509	GB52-76A	Mutter		M10
1510	GB54-76	Mutter	1	M12
1511	GB818-76	Schraube	4	M5 x 8
1512	15027	Motorabdeckung	1	
1513	GB30-76	Schraube	3	M10 x 20
1514	15025	Scheibe	1	
1515	15016	Scheibe	1	
1516	15026	Sektorträger	1	
1517	15030	Haltebügel	1	
1518	GB97-76	Scheibe		Ø8
1519	GB818-76	Schraube	2	M5 x 12
1520	Z124-18	Zahnriemen	1	
1521	KO-762	Keilriemen	1	
1522	15015	Welle	1	
1523	GB30-76	Schraube	1	M8 x 25
1524	15014	Lagerdorn	1	
1525	15012	Spannrolle	1	
1526	101	Lager	2	12 x 28 x 8
1527	GB894-76	Seegering	1	Ø12
1528	15013	Distanzbuchse	1	
1529	R71-1	Schmiernippel	1	Ø6
1530	GB894-76	Seegering	1	Ø12
1531	15031	Scheibe	1	
1532	GB894-76	Seegering	1	Ø12
1533	GB893-76	Seegering	1	Ø28
1534	15029	Wechselrädertabelle	1	
1535	15028	Abdeckung	1	
1536	GB70-76	Schraube	1	M5 x 35
1537	15017	Seegering	1	
1538	15018	Riemenscheibe	1	
1539	GB818-76	Schraube	5	M5 x 8
1540	15024-1	Seegering	1	
1541	15024	Zahnriemenscheibe	1	
1542	S-22	Scharnier	1	
1543	150242	Seegering	1	
1544	JZ7134	Antriebsmotor	1	550W
1545	GB97-76	Scheibe	4	Ø8
1546	GB30-76	Schraube	4	M8 x 25



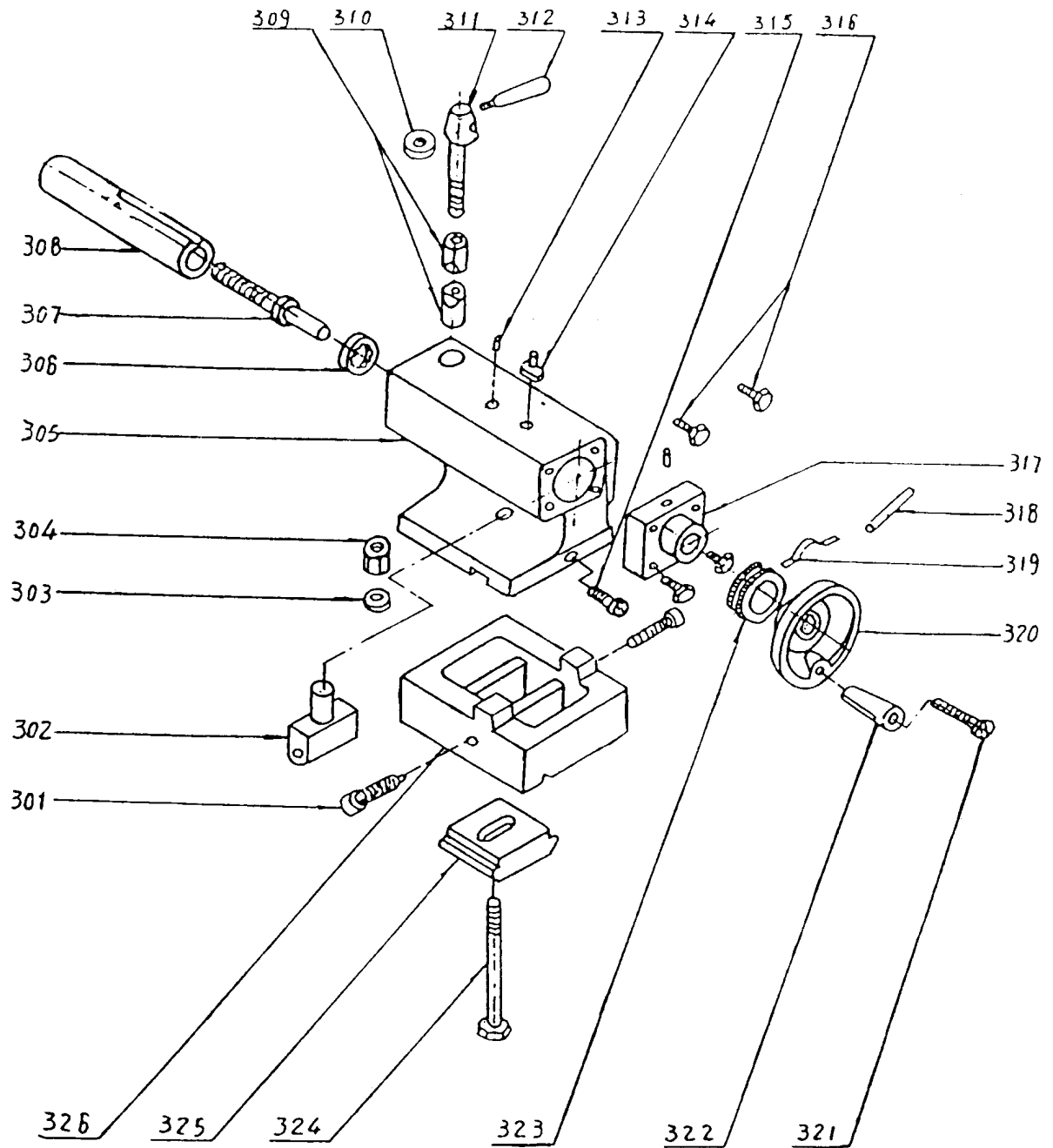
Bett

Position	Teile-Nr.	Bezeichnung	Stück	Anmerkung
101	01002	Lagerbock	1	
102	GB1096-79	Paßfeder	1	
103	GB818-85	Schraube	4	M3 x 6
104	01007	Deckel	1	
105	GB818-85	Schraube	4	
106	01006	Gehäuse	1	
107	01001	Drehmaschinenbett	1	A=400 mm B=555 mm
108	GB70-85	Schraube	1	
109	GB819-85	Schraube	A=5 B=6	M5 x 12
110	R71-1	Schmiernippel	2	
111	01008	Lagerbock rechts	1	
112	GB70-85	Schraube	4	M6 x 16
113	GB118-85	Kegelstift	4	6 x 22
114	01005	Leitspindel	1	
115	01009	Zahnstange	1	
116	GB70-85	Schraube	3	M4 x 16
117	01004	Einstellflansch	1	



SPINDELSTOCK

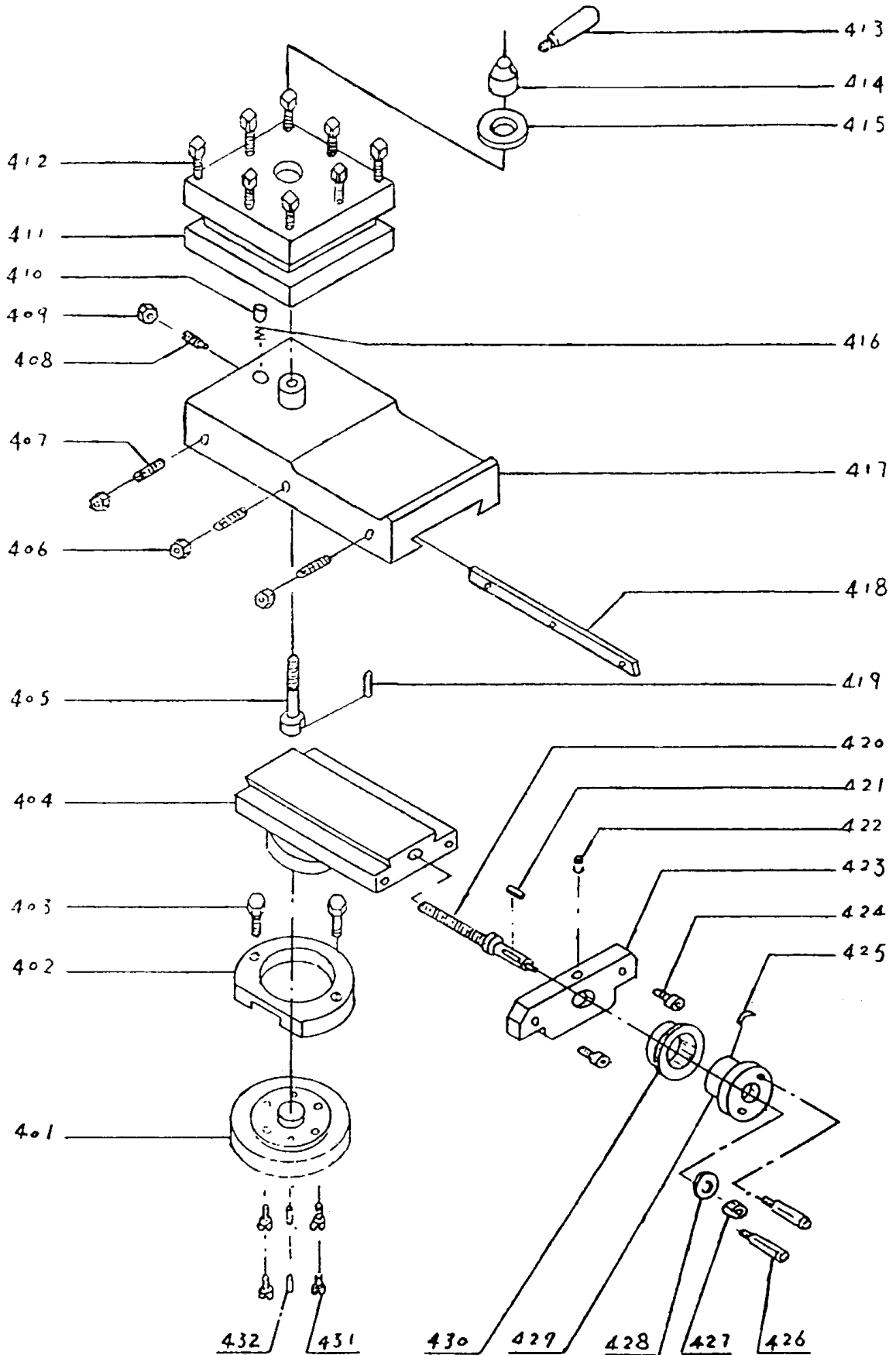
Position	Teile – Nr.	Bezeichnung	Stück	Anmerkung
201	02014	Dichtung	1	
202	2007107	Wälzlager	2	35 x 62 x 17
203	02013	Dichtung	1	
204	GB818-76	Schraube	4	M3 x 8
205	02016	Abdeckung	1	
206	02014A	Dichtung	1	
207	02015	Distanzring	1	
208	02020	Riemenscheibe	1	
209	GB812-76	Mutter	2	M27 x 1,5
210	02021	Zahnrad	1	
211	GB818-76	Schraube	3	M5 x 10
212	SSK2-0	Schaltkasten	1	
213	02011	Spindelstock	1	
214	GB1096-76	Paßfeder	1	4 x 40
215	GB70-76	Schraube	3	M6 x 16
216	02012	Arbeitsspindel	1	
217	02018	Einstellring	1	



REITSTOCK

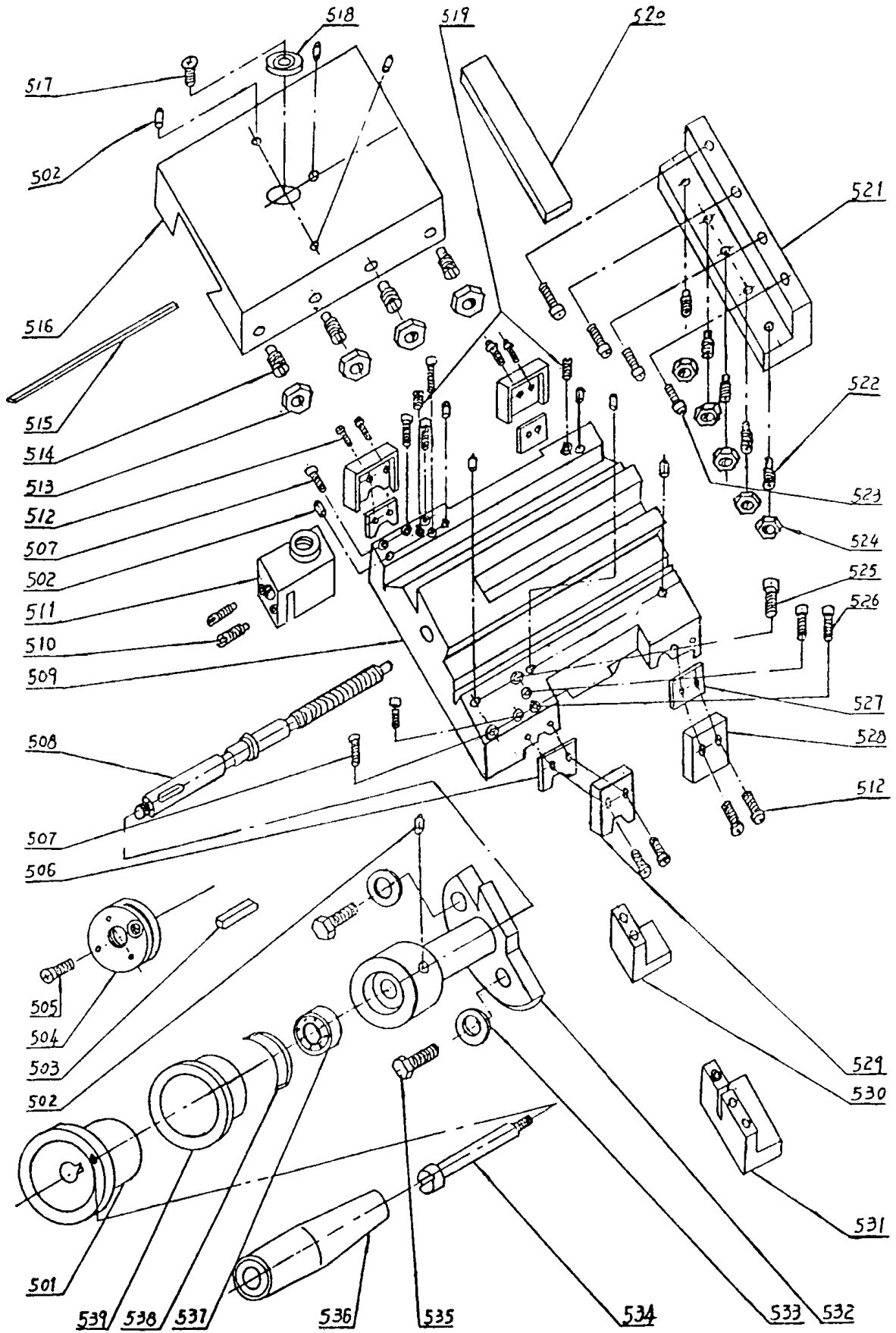
Position	Teile-Nr.	Bezeichnung	Stück	Anmerkung
301	GB70-76	Gewindestift	2	M8 x 30
302	03013	Mutter	1	
303	GB97-76	Scheibe	1	B12
304	GB55-76	Mutter	1	M12
305	03011	Reitstockoberteil	1	
306	8101	Axiallager	1	12 x 26 x 9
307	03016	Spindel	1	
308	03015	Reitstockpinole	1	
309	03020	Klemmhülse	1 Set	
310	GB97-76	Scheibe	1	B8
311	03021	Klemmschraube	1	
312	03022	Griff	1	
313	R71-1	Schmiernippel	2	Ø6
314	03019	Gleitstein	1	
315	GB75-76	Schraube	1	M6 x 16
316	GB70-76	Schraube	4	M5 x 16
317	03017	Führungsflansch	1	4 x 30
318	GB879-76	Zylinderstift	1	
319	04022	Wellenfeder	1	
320	03018	Handrad	1	
321	06027A	Schraube	1	
322	06027	Griff	1	
323.	04021	Skalenring	1	
324	GB8-76	Schraube	1	M12 x 100
325	03014	Spannpratze	1	
326	03012	Reitstockunterteil	1	

Ersatzteilliste



MEISSELHALTER UND OBERSCHLITTEN

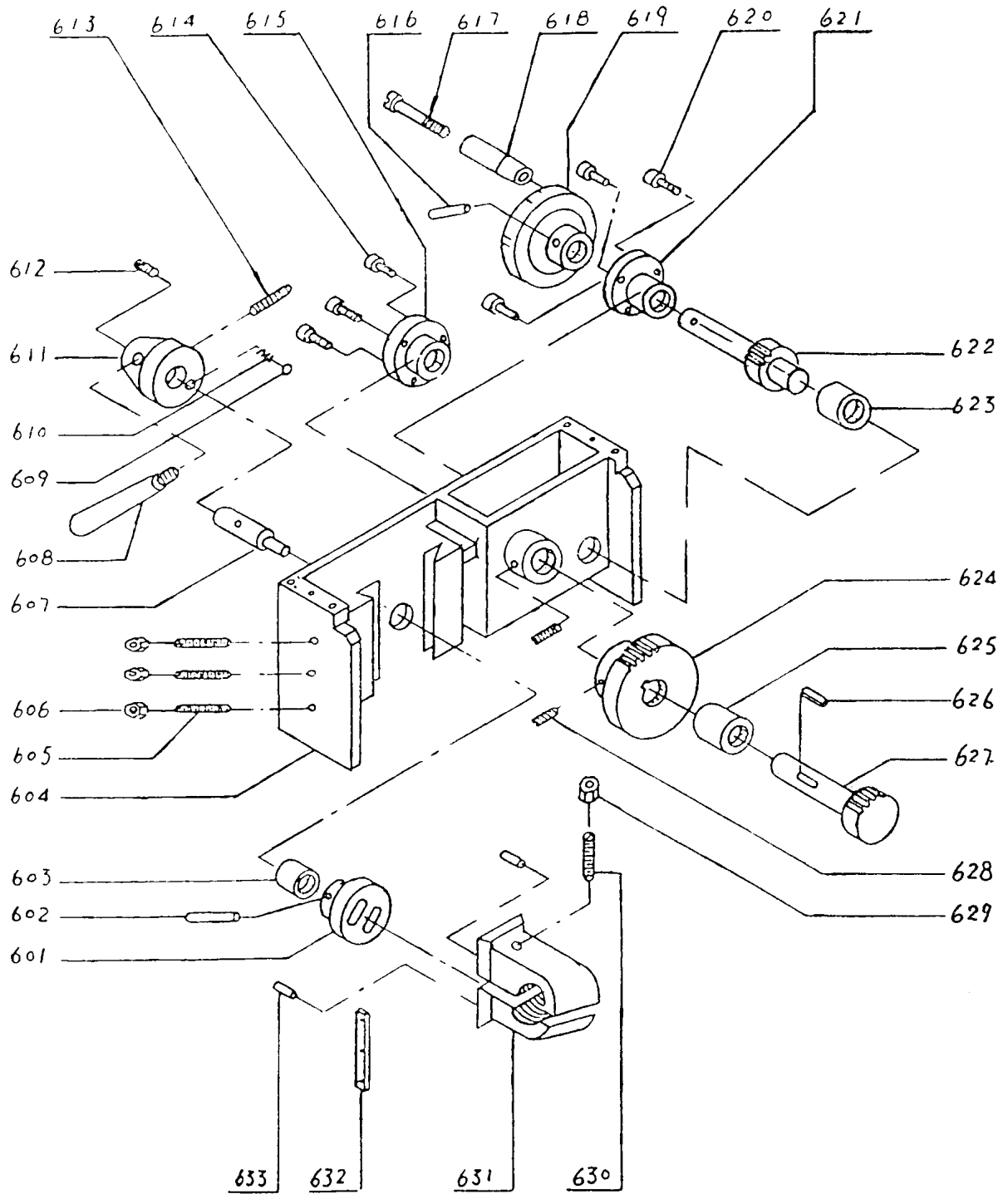
Position	Teile-Nr.	Bezeichnung	Stück	Anmerkung
401	04025	Skalenscheibe	1	
402	04024	Zwischenflansch	1	
403	GB30-76	Schraube	2	M8 x 20
404	04011	Mittelteil	1	
405	04015	Spannschraube	1	
406	GB54-76	Mutter	3	M4
407	GB75-76	Schraube	3	M4 x 40
408	GB 76 - 76A	Schraube	1	M4 x 12
409	GB54-76	Mutter	1	M4
410	04014	Stift	1	
411	04013	Drehmeißelhalter	1	
412	GB83-76	Vierkantschraube	8	M8 x 25
413	03022	Griff	1	
414	04017	Klemmstück	1	
415	04016	Scheibe	1	
416	081-1	Druckfeder	1	
417	04012	Oberschlitten	1	
418	04026	Führungsleiste	1	
419	GB879-76	Zylinderstift	1	3 x 10
420	04018	Spindel	1	
421	GB1096-79	Paßfeder	1	3 x 10
422	R71-1	Schmiernippel	2	6
423	04020	Lagerbock	1	
424	GB70-76	Schraube	2	M5 x 16
425	04022	Wellenfeder	1	
426	04023B	Griff	2	
427	GB52-76	Mutter	1	M8
428	GB97-76	Scheibe	1	B8
429	04023	Handrad	1	
430	04021	Skalenring	1	
431	GB65-76	Schraube	4	M6 x 16
432	GB879-76	Zylinderstift	2	4 x 16



BETTSCHLITTEN UND PLANSCHLITTEN

Position	Teile-Nr.	Bezeichnung	Stück	Anmerkung
501	05018	Handrad	1	
502	R71-1	Schmiernippel	10	6
503	GB1096-79	Paßfeder	1	4 x 12
504	05031	Rundmutter	1	
505	GB68-76	Schraube	1	M3 x 6
506	05030	Abstreifer	2	
507	GB70-76	Schraube	4	M6 x 35
508	05013	Spindel	1	
509	05011	Bettschlitten	1	
510	GB75-76	Schraube	2	M3 x 12
511	05014	Stellsegment	1	
512	GB67-76	Schraube	8	M3 x 12
513	GB52-76	Mutter	4	M5
514	GB75-76	Schraube	4	M5 x 25
515	05026	Führungsleiste	1	
516	05012	Planschlitten	1	
517	GB68-76	Schraube	1	M5 x 10
518	05015	Scheibe	1	
519	GB71-76	Gewindestift	2	M8 x 10
520	05022	Führungsleiste	1	
521	05021	Hintere Spannpratze	1	
522	GB75-76	Schraube	5	M4 x 16
523	GB70-76	Schraube	4	M5 x 16
524	GB54-76	Mutter	5	M4
525	GB70-76	Schraube	1	M8 x 20
526	GB70-76A	Schraube	4	M5
527	05028	Abstreifer	2	
528	05027	Metallverstärkung	2	
529	05029	Metallverstärkung	2	
530	05023	Vorderer Sicherungsbock	1	
531	05024	Sicherungsbock	1	
532	05017	Führungslager	1	
533	GB97-76	Scheibe	2	Ø6
534	06027A	Griffschraube	1	
535	GB30-76	Schraube	2	M6 x 20
536	06027	Handgriff	1	
537	8101	Wälzlager	1	10 x 26 x 9
538	05020	Wellenfeder	1	
539	05019	Skalenring	1	

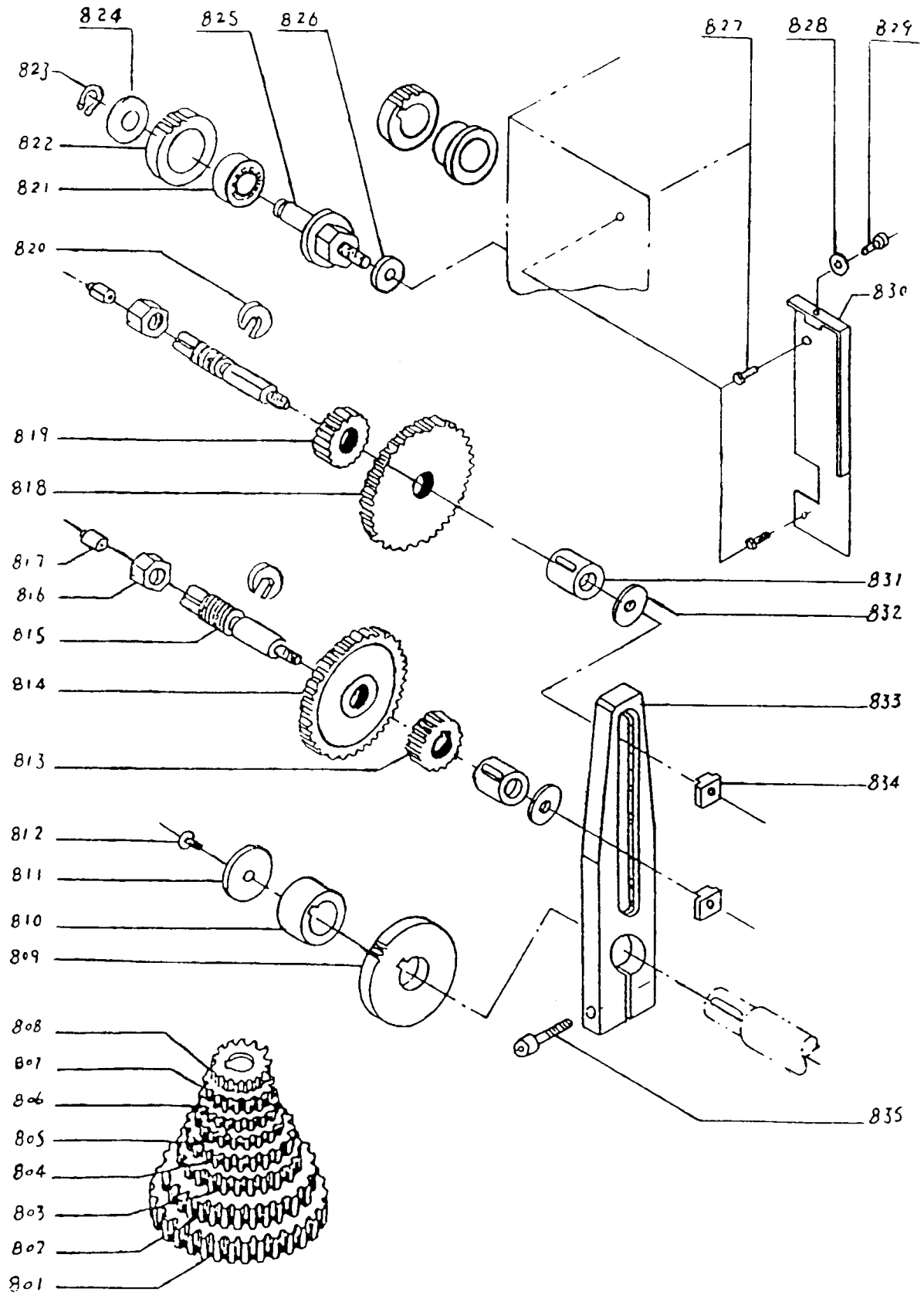
Ersatzteilliste



SCHLOSSKASTEN

Position	Teile-Nr	Bezeichnung	Stück	Anmerkung
601	06020	Exzenter	1	
602	GB117-76	Kegelstift	1	3 x 20
603	0612	Buchse	1	
604	0611	Gehäuse	1	
605	GB75-76	Schraube	3	M5 x 30
606	GB54-76	Mutter	3	M5
607	06021	Welle	1	
608	03002	Griff	1	
609	GB308 77	Stahlkugel	1	Ø5
610	081-76	Druckfeder	1	0,8 x 5 x 25
611	06026	Schaltnabe	1	
612	GB73-76	Schraube	1	M6 x 10
613	GB73-76	Schraube	3	M4 x 8
614	GB70-76	Schraube	3	M4 x 8
615	06024	Flanschlagerbock	1	
616	GB117-76	Kegelstift	1	3 x 30
617	06027A	Schraube	1	
618	06027	Handgriff	1	
619	03018	Handrad		
620	GB70-76	Schraube	3	M4 x 8
621	06025	Flanschlagerbock	1	
622	06013	Ritzelwelle	1	
623	06012	Buchse	1	
624	06016	Zahnrad	1	
625	06015	Buchse	1	
626	GB1096-79	Paßfeder	1	5 x 10
627	06014	Ritzelwelle	1	
628	GB71-76	Schraube	2	M4 x 8
629	GB54-76	Mutter	1	M5
630	GB73-76	Schraube	1	M5 x 25
631	06017	Schloßmutter	1 Set	
632	06019	Führungsleiste	1	
633	GB119-76	Zylinderstift	2	5 x 20

Ersatzteilliste



WECHSELRADERKASTEN

Position	Teile-Nr.	Bezeichnung	Stück	Anmerkung
801	08032	Wechselrad	2	Z=90
802	08019	Wechselrad	2	Z=80
803	08023	Wechselrad	1	Z=70
804	08020	Wechselrad	1	Z=52
805	08027	Wechselrad	1	Z=50
806	08022	Wechselrad	1	Z=42
807	08026	Wechselrad	1	Z=40
808	08025	Wechselrad	1	Z=33
809	08018	Wechselrad	1	Z=60
810	08029	Scheibe	1	
811	GB894-76	Seegering	1	Ø6
812	GB68-76	Schraube	1	M5 x 8
813	08017	Wechselrad	1	Z=25
814	08028	Wechselrad	1	Z=75
815	08016	Scherenbolzen	2	
816	GB52-76	Mutter	2	M12
817	R71-1	Schmiernippel	2	Ø6
818	08024	Wechselrad	1	
819	08021	Wechselrad	1	
820	08037	Scheibe	2	
821	101	Walzlager	1	12 x 28 x 2
822	08013	Zwischenrad	1	Z=40
823	GE894-76	Seegering	1	12
824	08036	Scheibe	1	
825	08012	Scherenbefestigungsbolzen	1	
826	08012B	Scheibe	1	10
827	GB818-85	Schraube	1	M5 x 8
828	(3B97- 76	Scheibe	1	Ø6
829	GB65-76	Schraube	1	M6 x 10
830	08035	Schutzdeckel	1	
831	08030	Gleitlager	2	
832	08038	Scheibe	3	
833	08033	Radschere	1	
834	08031	4 Kt. Mutter	2	
835	GB70-76	Schraube	1	M6 x 35

ARTEC
Maschinen-Vertriebs GmbH
Hauswiesenstraße 24
86916 Kaufering

Tel.: 08191 – 65461
Fax: 08191 – 65464
e-mail: info@ar-tec.de